

## 使用说明书

图号: APT0.463.022.08

安装, 调整, 维修设备前, 请阅读并理解说明书。

	<b>注 意</b>
	危险电压会引起触电和燃烧。 调整、维修前请先切断电源。

### 概述

主要用途

LW39-16B系列万能转换开关适用于各种控制线路、电气测量仪表的转换, 以及配电设备的远距离控制。也可用于控制小容量电动机的启动、制动, 正反转及双速电动机的调速控制。

型号的组成及其代表意义

LW 39 - 16 B □ - □ - □ ..... □ / □ - □ - □ - □ - □ - □  
① ② ③ ④ ⑤ ⑥ ⑦ ⑧ ⑨ ⑩ ⑪ ⑫ ⑬

- ① 万能转换开关型号
- ② 设计序号
- ③ 基本规格 (约定发热电流值)
- ④ 开关品种
- ⑤ 功能代码
- ⑥ 操作特征代码
- ⑦ 接点代码
- ⑧ 开关节数 (触头部件的层数)
- ⑨ 徽板字样代码
- ⑩ 带灯代码
- ⑪ 手柄样式代码
- ⑫ 外壳防护等级代码
- ⑬ 辅助代码

### 安全使用和注意事项

- 1) 检查产品型号是否符合选用要求;
- 2) 在安装、配线本产品前必须先切断电源;
- 3) 应按图接线, 检查无误后才能通电使用;
- 4) 应在额定电压、电流下使用;
- 5) 防止金属粉末等杂质进入产品内部;
- 6) 应拧紧全部螺钉, 即使不使用的螺钉也得紧固;
- 7) 涂有红色标记的部件禁止打开。

### 技术特性

技术参数

- 1) 额定绝缘电压(Ui): 690 V
- 2) 约定发热电流(Ith): 16 A
- 3) 工频耐压: 1890 V / 1 Min
- 4) 机械寿命: 30万次
- 5) 电寿命: 交流电 / 20万次 直流电 / 10万次
- 6) 额定限制短路电流试验时所配的熔断器型号: NT00-16A
- 7) 接线端子连接导线的的能力
  - (1) 最大导线截面: 1.5mm<sup>2</sup>;  
连接至接线端子最多根数: 2根;
  - (2) 最小导线截面: 0.5mm<sup>2</sup>;  
连接至接线端子最多根数: 2根;
  - (3) 接线端子的螺钉扭紧力矩: 0.8N·m。
- 8) 各使用类别下额定工作电压及对应的额定工作电流: 见下表

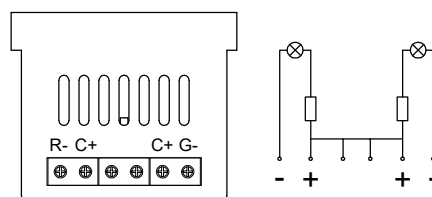
使用类别	Ue(V)	24 V	48 V	110 V	220 V	380 V	440 V
DC-13	Ie(A)	-	-	-	0.2 A	-	-
AC-15	Ie(A)	-	-	-	-	1.8 A	-

工作环境

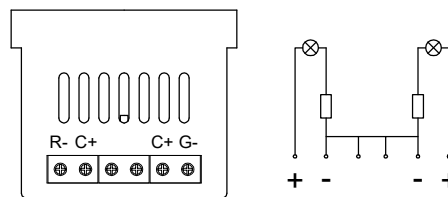
- 1) 使用环境温度: -25°C ~ +55°C
- 2) 空气相对湿度: 不超过90%
- 3) 安装地点的海拔: 不超过2000米
- 4) 安装类别: III
- 5) 污染等级: 3级

### 灯箱原理图

- 1) 六个接线柱 [中间四个接线柱为公共端, 极性为正极] —— 默认状态



- 2) 六个接线柱 [中间四个接线柱为公共端, 极性为负极]

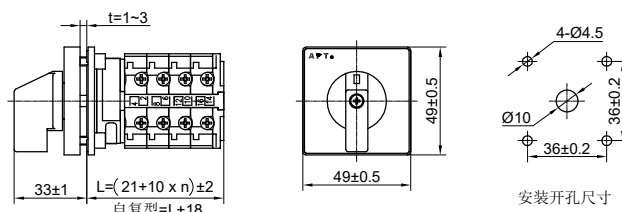


注意: 拆装带灯安装板时要轻拉轻插, 避免损坏带灯安装板和插座。

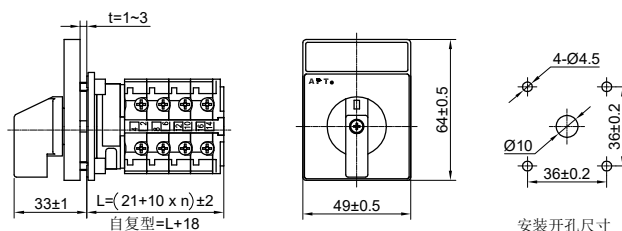
### 安装

L表示开关基体的尺寸  
t表示安装板厚度  
n表示触头系统的节数

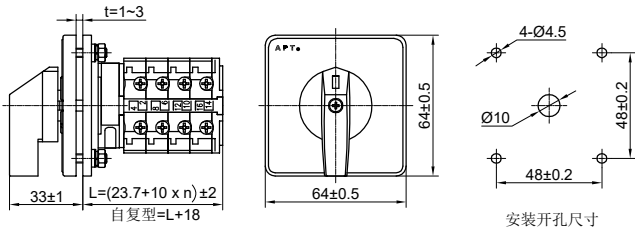
一般型LW39-16B (LW39-16BR)



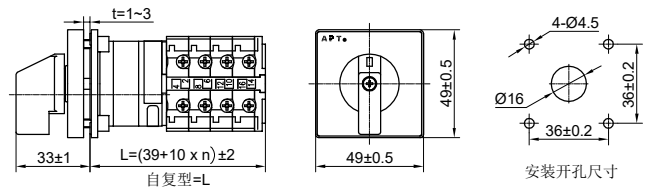
LW39-16BP



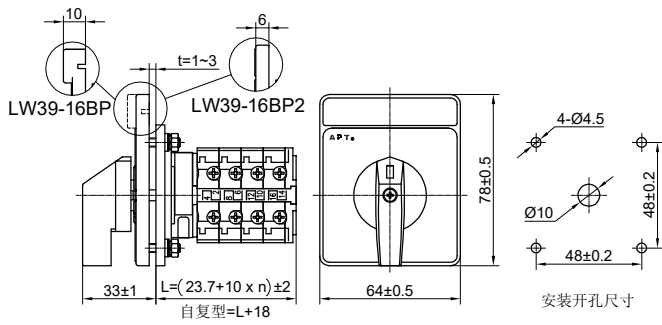
### LW39-16B-□...□-48



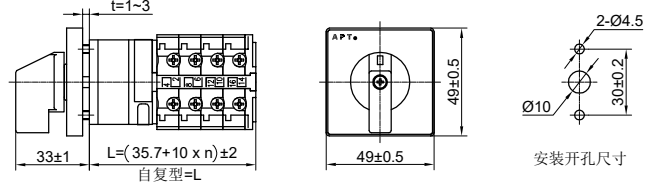
### LW39-16BZL



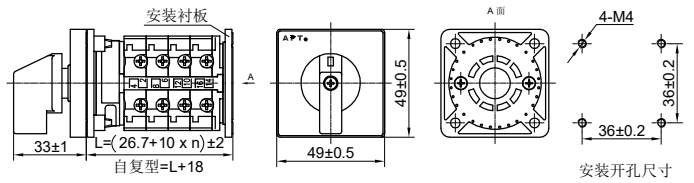
### LW39-16BP-□...□-48 (LW39-16BP2-□...□-48)



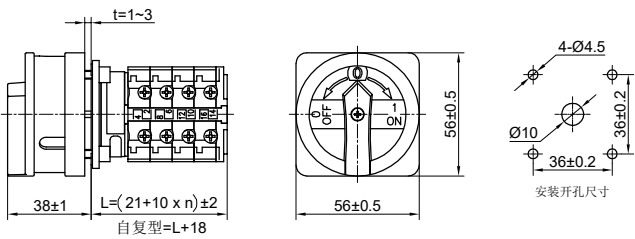
### LW39-16BS



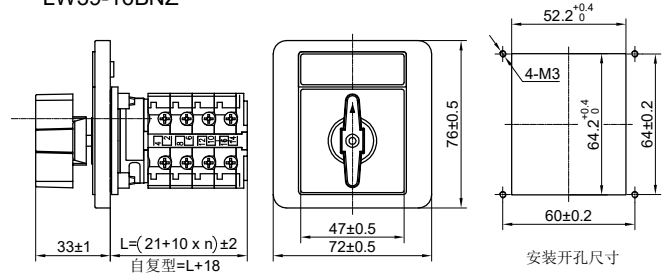
### LW39-16BM



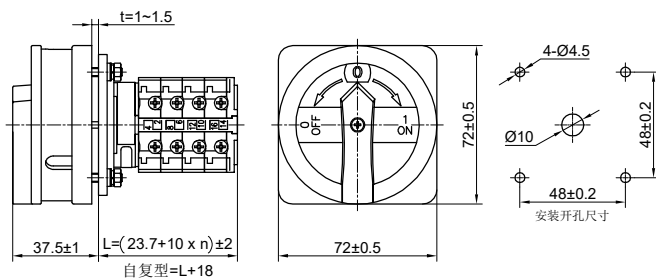
### LW39-16B-□...□-Gr



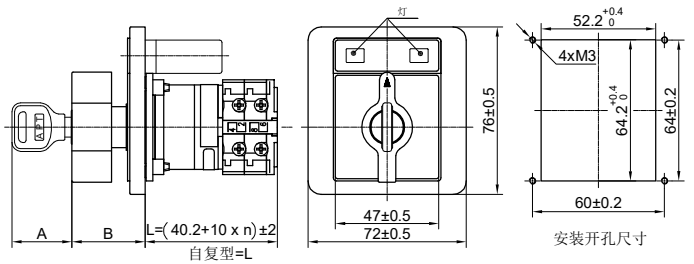
### LW39-16BNZ



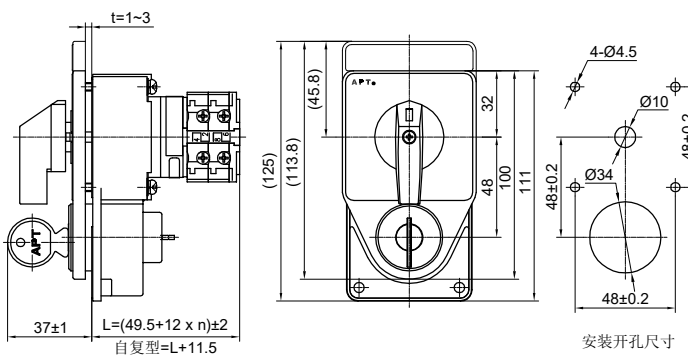
### LW39-16B-□...□-Gr48



### LW39-16BNZD



### LW39-16BYM(LW39-16BPYM)



序号	适用型号	A处尺寸	B处尺寸
1	LW39-16BNZD	/	31.5±1
2	LW39-16BNZY	27±1	33.5±1
3	LW39-16BNZDY	27±1	33.5±1

### LW39-16BSNZ

